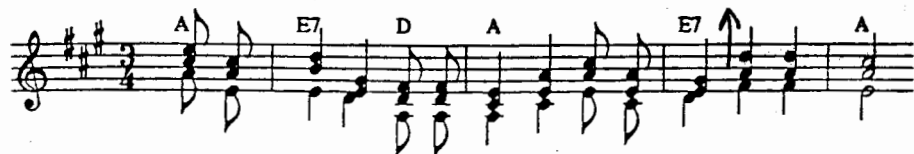


λ) Braune Wiesn



Brau-ne Wiesn, nàs-se Stei-gl, kimb da Hö-rist auf d'Àlm.



Pfüt di Gott, sche-na Sum-ma, ü-bers Birg fliagn scho d'Schwälbm.

Fliagn d'Schwälbm, steigt da Nebel
und 's Lab fällt vom Bam,
und hiaz kimb gen die Zeit,
daß i d'Hüttn zsämmram.

Muaß i d'Hüttn zsämmrama,
já, áft werd's ma frei schiach.
Woaß já nit, ob i d'Àlma
übers Jähr wieda siach.