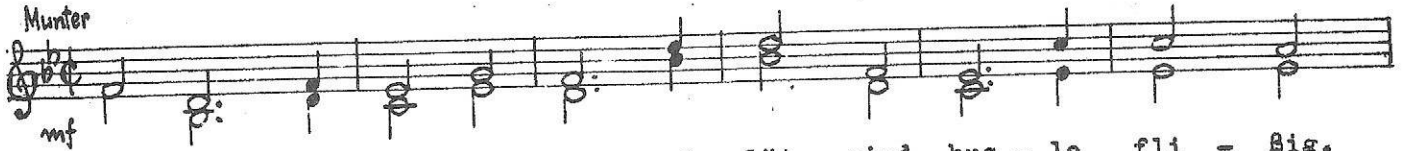


Heimatlied „Mir Harder“

Worte von Eugen Stadelmann
Weise von Erich Polig

Munter



1. Mir Har - dar sind dinn ghö - rig Lüt, sind hus - le fli - Big,
2. Mir schaf - fand in Fa - bri - ka dinn, im Gwearb und uf - om
3. Mit Än - gl Sea - gl Gun - dle, Fisch, do kin - nond mir üs



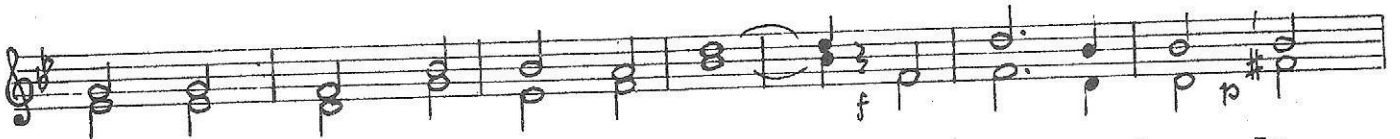
froh, - - drum sin - gond mir mit Frö - da hüt a Lied, as
Feald. - s'Geald ischt halt schneal - lr duß as hinn, wi uf der
us - - Dr See deckt mings - mol üs do Tisch, mir hin - do



göht a sol - - } Döt, wo die ho - ho Feal - bo stund, döt
ganz - zo Wealt. - -
vor - om Hus. - -



zwi - schid Aa und Rhi - - - { lit Hard am See. Zu je - dar
do lea - bond Lüt, wo no - mas
wo mir ga fi - scha, hol - za



Stund grüöß i als Hoa - mat di! - - lit Hard am See. Zu
tund und luschtig sind dr - bi. - - do lea - bond Lüt wo
gund, mir Har - dar groß und kli! - - wo mir ga fi - scha



je - dar Stund grüöß i als Hoa - mat di! - - - -
no - mas tund und luschtig sind dr - bi. - - - -
hol - za gund, mir Har - dar groß und kli. - - - -