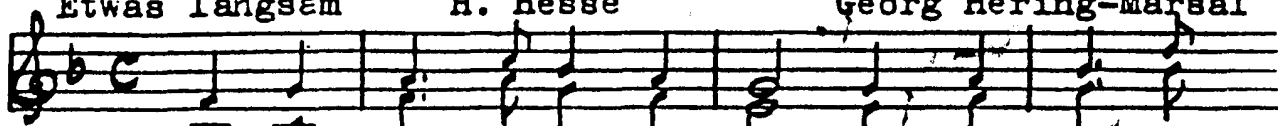


FRÜHLINGSNACHT

Etwas langsam

H. Hesse

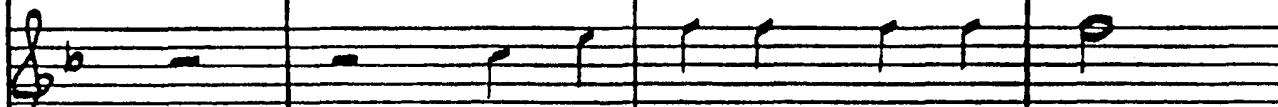
Georg Hering-Marsal



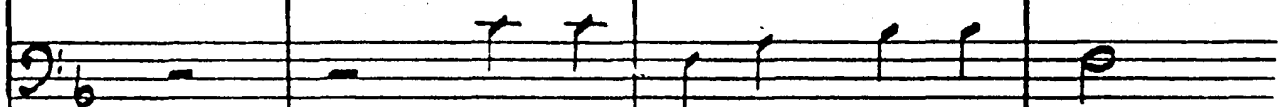
Im Ka- sta- nienbaum der Wind reekt verschlafen



sein Ge- fieder; an den spitzen Dächern rinnt



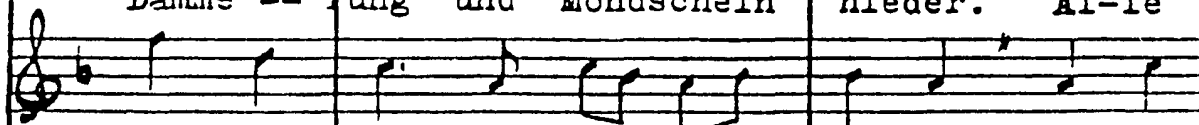
an den spitzen Dächern rinnt



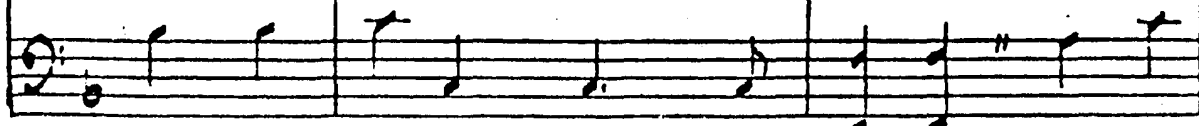
an den spitzen Dächern rinnt



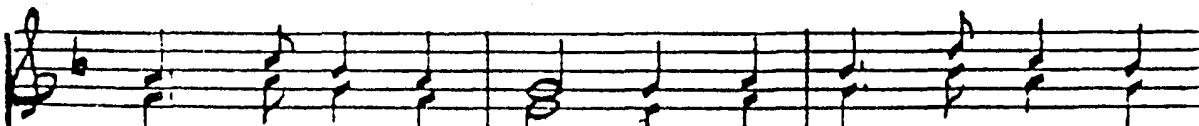
Dämme -- rung und Mondschein nieder. Al-le



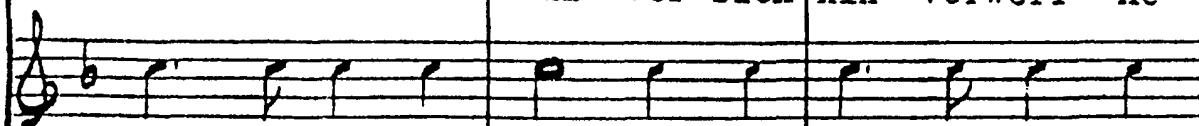
Däm- me -- rung und Mondschein nieder. Al-le



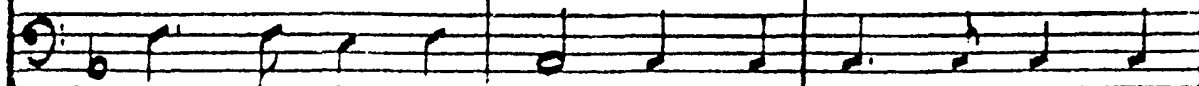
Däm- me- rung und Mond-schein nieder. Al-le



Brunnen rauschen kühl vor sich hin verworr- ne



Brunnen rauschen kühl vor sich hin verworr- ne



Brunnen rauschen kühl vor sich hin verworr- ne

4

Sa-gen, Zehnuhr-glocken im Ge-stühl rüsten

Sa-gen, Zehnuhr-glocken im Ge-stühl rüsten

Sa-gen, Zehnuhr-glocken im Ge-stühl rüsten

In den Gärten unbe-

fei-er-lich zum Schlagen.

In den Gärten

fei-er-lich zum Schlagen.

In den Gärten

feier----lich zum Schlagen.

In den Gärten

lauscht schlummern mondbeglänzte Bäume, durch d

unbelauscht schlummern mondbeglänzte Bäume,

un-belauscht schlummern mondbeglänzte Bäume,

un-belauscht schlummern mondbeglänzte Bäume,

runden Kro-nen rauscht tief das

Handwritten lyrics for the first system:

durch die runden Kronen rauscht tief das Atmen schöner

durch die runden Kronen rauscht tief das Atmen schöner

durch die runden Kronen rauscht tief das At-men schöner
mei-ne

Träume. Zögernd leg ich aus der Hand

Träu-me. Zögernd leg ich aus der Hand mei-ne

Träu-me.

warm-ge-spielte

Handwritten lyrics for the third system:

warme weinungs-spielte Geige, staune weit ins blaue

warm-ge-spiel-te Geige, staune weit ins blaue

stau-ne weit ins blau-e

The image shows a musical score for three voices, likely soprano, alto, and tenor/bass. The score is written on three staves. The lyrics are: "Land, träume, seh-ne mich u. schweige." The music is in a simple, homophonic style. The first staff is in treble clef, the second in treble clef, and the third in bass clef. The lyrics are written below the staves, with hyphens under "seh-ne" and "schweige" indicating syllables that span across measures.

Land, träume seh-ne mich u. schweige