

Och jungfrun hon går i ringen

Zum Tanze da geht ein Mädels

Schwedisches Volkslied für gemischten Chor

Textübertragung: Kurt Suttner

Satz: Hugo Alfvén

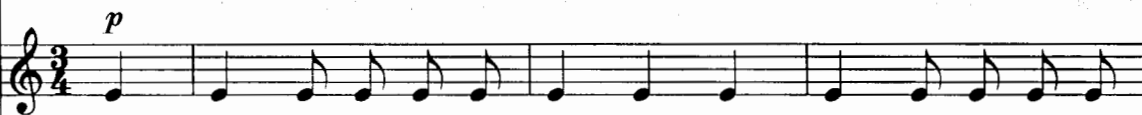
1872 - 1960

Vivace ♩ ca. 160

Sopran



Alt



Och jung - frun hon går i ring - en, och jung - frun hon går i
Zum Tan - ze da geht ein Mä - del, zum Tan - ze da geht ein

Tenor

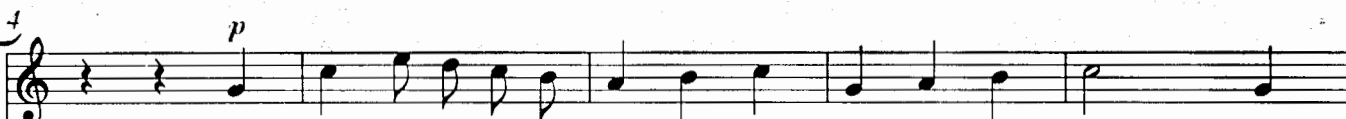


Och jung - frun hon går i ring - en, och jung - frun hon går i
Zum Tan - ze da geht ein Mä - del, zum Tan - ze da geht ein

Baß



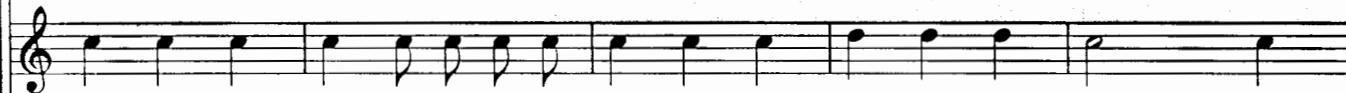
Och jung - frun hon går i ring - en, och jung - frun hon går i
Zum Tan - ze da geht ein Mä - del, zum Tan - ze da geht ein



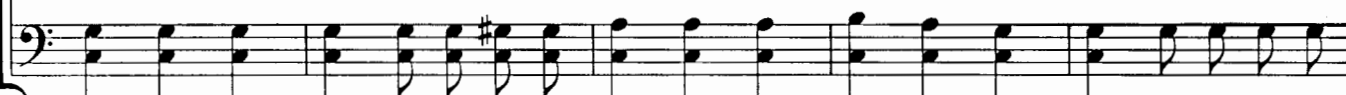
Och jung-frun hon går i ring - en med rö - dan gull - band, och
Zum Tan - ze da geht ein Mä - del mit gül - de - nem Band, zum



ring - en, och jung-frun hon går i ring - en med rö - dan gull - band, och
Mä - del, zum Tan - ze da geht ein Mä - del mit gül - de - nem Band, zum



ring - en, och jung-frun hon går i ring - en med rö - dan gull - band, och
Mä - del, zum Tan - ze da geht ein Mä - del mit gül - de - nem Band, zum



ring - en, och jung-frun hon går i ring - en med rö - dan gull - band, jung-frun går i
Mä - del, zum Tan - ze da geht ein Mä - del mit gül - de - nem Band, ja da geht ein

jung-frun hon går i ring - en med rö - dan gull - band. Det bin - der hon
 Tan - ze da geht ein Mä - del mit gül - de - nem Band, das schlingt sie dem

jung-frun hon går i ring - en med rö - dan gull - band. Det bin - der hon
 Tan - ze da geht ein Mä - del mit gül - de - nem Band, das schlingt sie dem

jung-frun hon går i ring - en med rö - dan gull - band. Det bin - der hon
 Tan - ze da geht ein Mä - del mit gül - de - nem Band, das schlingt sie dem

ring - en, hon går i ring - en med rö - dan gull - band. Det bin - der hon
 Mä - del, da geht ein Mä - del mit gül - de - nem Band, das schlingt sie dem

14

om sin kä - ras - tes arm, det bin - der hon om sin
 Bur - schen fest um die Hand, das schlingt sie dem Bur - schen

om sin kä - ras - tes arm, det bin - der hon om sin
 Bur - schen fest um die Hand, das schlingt sie dem Bur - schen

om sin kä - ras - tes arm, det bin - der hon om sin
 Bur - schen fest um die Hand, das schlingt sie dem Bur - schen

om sin kä - ras - tes arm, det bin - der hon om sin
 Bur - schen fest um die Hand, das schlingt sie dem Bur - schen

19

kä - ras - tes arm. Men kä - ra min lil - la jung - fru, men kä - ra min lil - la
 fest um die Hand. Mein herz - al - ler - lieb - stes Mä - del, mein herz - al - ler - lieb - stes

kä - ras - tes arm. Men kä - ra min lil - la jung - fru, men kä - ra min lil - la
 fest um die Hand. Mein herz - al - ler - lieb - stes Mä - del, mein herz - al - ler - lieb - stes

kä - ras - tes arm. Men kä - ra min lil - la jung - fru, men kä - ra min lil - la
 fest um die Hand. Mein herz - al - ler - lieb - stes Mä - del, mein herz - al - ler - lieb - stes

kä - ras - tes arm. Men kä - ra min lil - la jung - fru, men kä - ra min lil - la
 fest um die Hand. Mein herz - al - ler - lieb - stes Mä - del, mein herz - al - ler - lieb - stes

jung - fru, men kä - ra min lil - la jung - fru, knyt in - te så hårdt, men
 Mä - del, mein herz - al - ler - lieb - stes Mä - del, so laß mich doch los, mein
 jung - fru, men kä - ra min lil - la jung - fru, knyt in - te så hårdt, men
 Mä - del, mein herz - al - ler - lieb - stes Mä - del, so laß mich doch los, mein
mf
 men kä - ra min lil - la jung - fru, knyt in - te så hårdt, men
 mein herz - al - ler - lieb - stes Mä - del, so laß mich doch los, mein
 jung - fru, men kä - ra min lil - la jung - fru, knyt in - te så hårdt, kä - ra lil - la
 Mä - del, mein herz - al - ler - lieb - stes Mä - del, so laß mich doch los, al - ler - lieb - stes,

29
 kä - ra min lil - la jung - fru, knyt in - te så hårdt. Jag äm - nar
 herz - al - ler - lieb - stes Mä - del, so laß mich doch los, ich lau - fe
 kä - ra min lil - la jung - fru, knyt in - te så hårdt. Jag äm - nar
 herz - al - ler - lieb - stes Mä - del, so laß mich doch los, ich lau - fe
 kä - ra min lil - la jung - fru, knyt in - te så hårdt. Jag äm - nar
 herz - al - ler - lieb - stes Mä - del, so laß mich doch los, ich lau - fe
 jung - fru, min lil - la jung - fru, knyt in - te så hårdt. Jag äm - nar
 herz - al - ler - lieb - stes Mä - del, so laß mich doch los, ich lau - fe

34
 ej att rym - ma bort, jag äm - nar ej, jag
 dir auch so nicht da - von, ich lau - fe dir, ich
 ej att rym - ma bort, jag äm - - nar
 dir auch so nicht da - von, ich lau - - fe
 ej att rym - ma bort, jag äm - - nar
 dir auch so nicht da - von, jag lau - - fe
 ej att rym - ma bort, jag äm - - nar
 dir auch so nicht da - von, jag lau - - fe

äm - nar — ej att rym - - ma bort. Och Da
 lau - fe — dir auch so — nicht — da - von. *mf* *marcato*

ej att rym - - ma bort. Och jung - frun hon går och
 dir auch nicht da - von. Da lö - set die schö - ne

ej att rym - - ma bort. Och jung - frun hon går och
 dir auch so nicht da - von. Da lö - set die schö - ne

ej — att rym - - ma bort. Jung - frun
 dir — auch nicht da - von. Jung - fer

jung - frun hon går och los - sar — på — rö - dan gull - band, och
 lö - set die schö - ne Jung - fer — das — gül - de - ne Band, sie

los - sar på rö - dan gull - band, och jung - frun hon går och
 Jung - fer das gül - de - ne Band, da lö - set die schö - ne

los - sar — på rö - dan, rö - dan gull - band, jung - frun hon går och
 Jung - fer — das gül - de - ne, gül - de - ne Band, lö - set die schö - ne

går och los - sar rö - - dan gull - band,
 löst das güld' - ne Band, die Jung - fer

jung - frun hon los - sar rö - dan — gull - band.
 lö - set — das — gül - de - ne — Band. *f*

los - sar på rö - dan gull - band. Så has - tigt den
 Jung - fer das gül - de - ne Band. Da war in den

los - sar — på rö - dan gull - band. Så has - tigt — den —
 Jung - fer — das gül - de - ne — Band. Da war in — den —

los - - sar rö - - dan band. Så has - tigt den
 löst - - das güld' - - ne Band. Da war in den

f

Så has - tigt den skäl - men åt sko - gen då
 Da war in den Wald schon der Bur - sche ge -

skäl - men åt sko - gen då sprang, så has - tigt den
 Wald schon der Bur - sche ge - rannt, da war in den

skäl - men åt sko - gen då sprang, så has - tigt den
 Wald schon der Bur - sche ge - rannt, da war in den

skäl - men åt sko - gen då sprang, så has - tigt den
 Wald schon der Bur - sche ge - rannt, da war in den

rit. *f*

sprang, åt sko - gen då sprang. Pang!
 - rannt, der Bur - sche ge - rannt. Päng!

skäl - men åt sko - gen då sprang. Pang!
 Wald schon der Bur - sche ge - rannt. Päng!

skäl - men åt sko - gen då sprang. Pang!
 Wald schon der Bur - sche ge - rannt. Päng!

skäl - men åt sko - gen då sprang. Pang!
 Wald schon der Bur - sche ge - rannt. Päng!

rit. *f* *pesante*

skäl - men åt sko - gen då sprang. Då skö - to de ef - ter
 Wald schon der Bur - sche ge - rannt. Da folg - ten sie ihm und

sf *f*

Pang, pang! Pang, pang, pang! Pang!
 Päng, päng! Päng, päng, päng! Päng!

Pang, pang! Pang, pang, pang! Pang!
 Päng, päng! Päng, päng, päng! Päng!

Pang, pang! Pang, pang, pang! Pang!
 Päng, päng! Päng, päng, päng! Päng!

ho - nom med fem - ton ge - vär, då skö - to de ef - ter
 schos - sen mit fünf - zehn Ge - wehr', da folg - ten sie ihm und

Pang, pang, pang, pang, pang, pang! Ha ha,
 Päng, päng, päng, päng, päng, päng! Ha ha,
 Pang, pang, pang, pang, pang, pang! Och vill ni mig
 Päng, päng, päng, päng, päng, päng! Ach, willst du mich

ho - nom med fem - ton ge - vär. Ha ha,
 schos - sen mit fünf - zehn Ge - wehr! Ha ha,

ha ha ha ha ha, ha ha,
 ha ha ha ha ha, ha ha,
 ha ha ha ha ha, ha ha,
 nå - got så ha ni mig här, och
 ha - ben, dann komm zu mir her, ach,

ha ha ha ha ha, ha ha,
 ha ha ha ha ha, ha ha,

vill ni mig nå - got, ha ni mig här, la la la la la la.
 willst Du mich ha - ben, komm zu mir her, la la la la la la.
 vill ni mig nå - got, så ha ni mig här.
 willst Du mich ha - ben, dann komm zu mir her.
 vill ni mig nå - got, så ha ni mig här.
 willst Du mich ha - ben, dann komm zu mir her.

vill ni mig nå - got, så ha ni mig här.
 willst Du mich ha - ben, dann komm zu mir her.